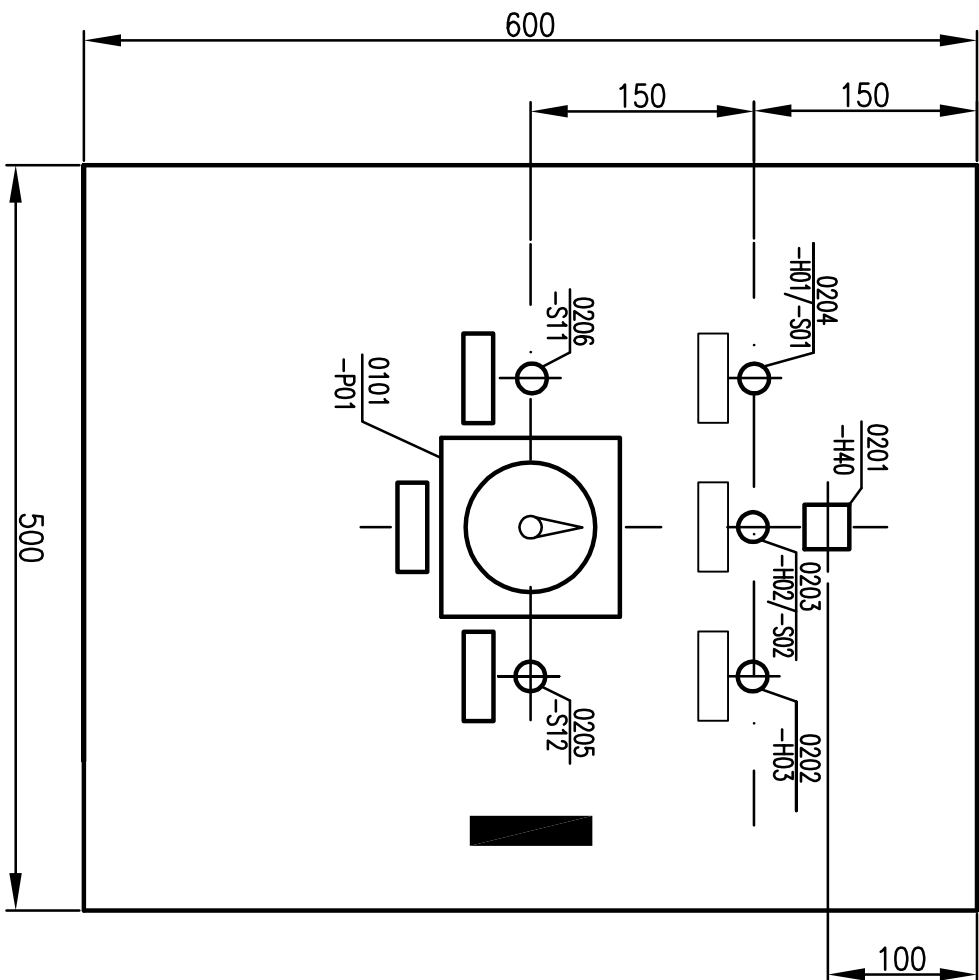
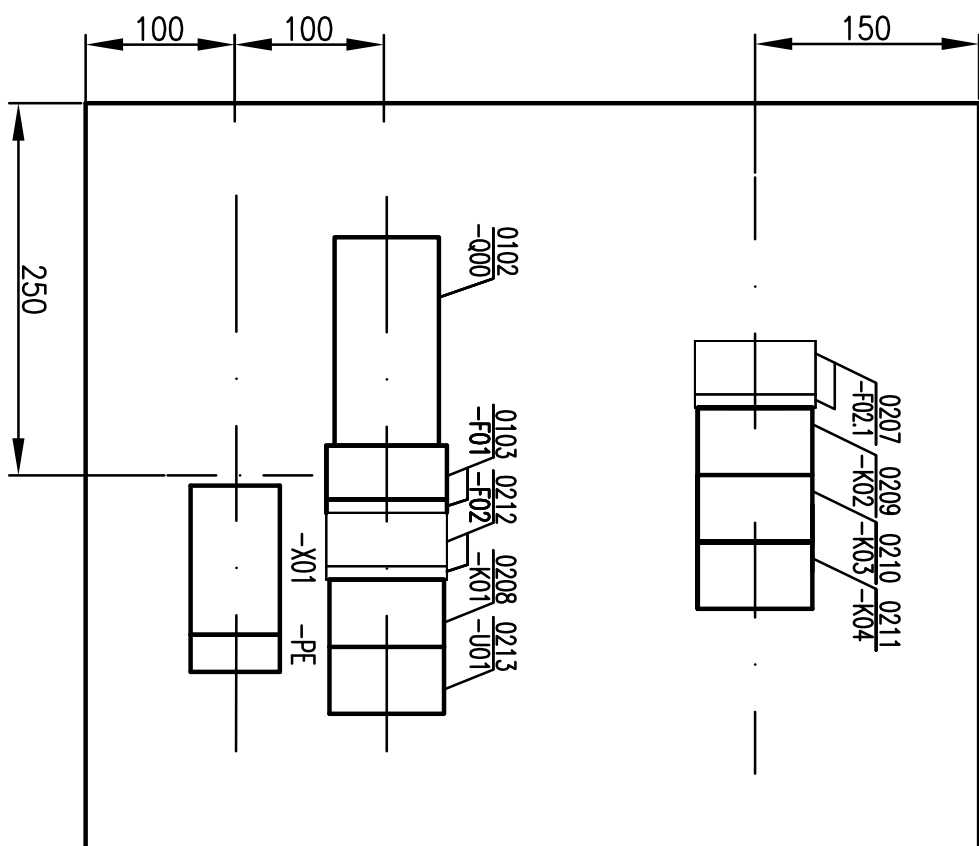


ΦΑCΑΔ (1:5)
FACADE (1:5)



ВИД СПЕРЕДИ СО СНЯТОЙ ДВЕРЬЮ (1:5)
FRONT VIEW WITH DOOR REMOVED (1:5)



ПЕРЕЧЕНЬ КАБЕЛЕЙ
LIST OF CABLES

Шкаф Cabinet	Тип кабеля Cable type	Жилы/нож. сечение Conductors/cross-section	Диаметр		Кол.
			многожильный multicore mm	одножильный unicore mm	
11LWM/2GH001	BFLn-FRLS	3х2,5	13,0	15,0	1
	BFLn-FRLS	3х10	17,5	20,5	1
	KBLЭne-FRLS	4х1	12,0	14,5	1
	KMLЭВne-FRLS	7х1	13,5	16,5	1

Полный номер Panel Nr	Обозначение Designation	Наименование Name	Кол. Quantity	Примечание Note
Шкаф 12LXV11GN001 Cabinet 12LXV11GN001				
0206	-S11	Кнопочный выключатель, низкий, непрозрачный (без подсветки), с разбратом, зеленым, с защитным прозрачным колпачком Low reveget button oropace, with protective transparent cap reset, green color pusher, with protective transparent cap ZB4-BZ101+ZB4-BP3	1	Комплект XB4BP31 Set XB4BP31
0205	-S12	Держатель с контактным блоком Holder with lamp unit ZBE-101	1	Комплект XB4BP21 Set XB4BP21
0213	-U01	Кнопочный выключатель, низкий, непрозрачный (без подсветки), с разбратом, черным, с защитным прозрачным колпачком Low reveget button oropace (without illumination), reset, black color pusher, with protective transparent cap ZB4-BZ101+ZB4-BP2	1	
0101	-P01	Держатель с контактным блоком Holder with lamp unit ZBE-101	1	
0201	-H40	Блок питания БП906-24-1 Power supply unit BP906-24-1	1	
-	-XG01	Вольтметр Ц1620, пределы измерения 0...500 В Voltmeter Ц1620, limits of measurement 0...500 V Звонок XB5-KSB 24 В/АС, 50 Гц, 85 гБ Bell XB5-KSB 24 V/AC, 50 Hz, 85 dB Зажим испытательный Testing terminal	1	

ПЕРЕЧЕНЬ МОНТАЖНЫХ ЕДИНИЦ
LIST OF ERECTION UNITS

Номер монтажной единицы Erection Unit No	Обозначение монтажной единицы Designation of erection unit	Наименование Name	Примечание Note
01	—	Питание шкафа power supply of cabinet	
02	—	ВХО. Управление и сигнализация SCS. Control and alarm	

ПЕРЕЧЕНЬ НАДПИСЕЙ В РАМКАХ
LIST OF INSCRIPTIONS IN FRAMES

Полный номер Panel No	Позиционное обозначение Designation	Текст надписи Inscriptions	Кол. Q-ty	Примечание Note
0101	-P01	Контроль напряжения Voltage control	1	
0202	-H03	Отключен автомат питания цепей сигнализации Power supply circuit breaker of alarm circuits is open	1	
0203	-H02/-S02	Неисправность в системе БСЖО Malfunction in LSCS system	1	
0204	-H01/-S01	Потеря питания в шкафу Loss of power supply in the cabinet	1	
0205	-S11	Дистанционная подача команды "Start" (БСЖО) Remote delivery of "Start" command (LSCS)	1	
0206	-S12	Дистанционная подача команды "Stop" (БСЖО) Remote delivery of "Stop" command (LSCS)	1	

ПЕРЕЧЕНЬ ЦИТОВ И РАМOK
LIST OF BOARDS AND FRAMES


Наименование Name	Кол. Q-ty	Примечание Note
Шкаф 500x600x250 (ШxВxГ) (WxHxD) Cabinet	1	
Рамка для надписей Framework for inscriptions	6	

ПЕРЕЧЕНЬ ЭЛЕКТРОАППАРАТЫ
LIST OF ELECTRICAL EQUIPMENT

Панельный номер Panel Nr	Обозначение Designation item	Наименование Name	Кол. Quantity	Примечание Note
Шкаф 12LXV11GH001 Cabinet 12LXV11GH001				
0102	-Q00	Выключатель-развешиватель с блоком выключателя нагрузки NSX100NA, 3P, ном.=100 A switch disconnector with the switch block, нагрузка NSX100NA, 3P, ном.=100 A	1	Композитный N 1V429629 Catalogue N LV429629
0103	-F01	Автоматический выключатель IC60N, 2P, 230 В/AC, ном=16 А, Iомс=(5...10)ном, "C" Automatic switch IC60N, 2P, 230 V/AC, nom=16 A, Ictofft current=(5...10)nom, "C"	1	Композитный N A9F79216 Catalogue N A9F79216
0212	-F02	Автоматический выключатель IC60N, 2P, 230 В/AC, ном=3 А, Iомс=(3...5)ном, "B" Automatic switch IC60N, 2P, 230 V/AC, nom=3 A, Ictofft current=(3...5)nom, "B"	1	Композитный N A9F73203 Catalogue N A9F73203
0207	-F02.1	Блок-контакты состояния IOF Auxiliary contacts of position IOF	2	Композитный N A9B08274 Catalogue N A9B08274
0208	-K01	Реле CAD-32BL, 24 В/DC Relay CAD-32BL, 24 V/DC	1	Композитный N A9F73203 Catalogue N A9F73203
0209	-K02	Реле CAD-32BL, 24 В/DC Relay with time delay for release LAD-R0 (0,1...3 s)	1	
0210	-K03	Блок с выдержкой времени на включение LAD-T2 (0,1...30 s) Relay with time delay for connection LAD-T2 (0,1...30 s)	1	
0211	-K04	Реле CAD-32BL, 24 В/DC Relay CAD-32BL, 24 V/DC	1	
0204	-H01/-S01	Корпус со встроенным красным светодиодом и блок контактами ZB4-BW0B45 24 В/DC Casing with built-in red LED and block-contact	2	Комплекта XB4-BW34B5 Set
0203	-H02/-S02	Корпус со встроенным красным светодиодом и блок контактами ZB4-BW0B45 24 В/DC Highlighted prominent head for buttons Z4V/DC, ZB4-BW343	2	XB4-BW34B5
0202	-H03	Корпус с красной линзой выступающая ZB4-BW043 Prominent head with red lens ZB4-BW043	1	Комплекта XB4-BW4 Set XB4-BW4

	Ism	Nym	Jucm	N gok.	Damd
Chg. in part.	Steel		Number of doc.	Date	

File: 33.BU.1 ZX.UV.AP.TZN.RDR001_002=b0

<p>Данный чертеж не подлежит размножению или передаче другим организациям и лицам без согласия ОАО "Атомэнергoproject"</p> <p>This drawing is not to be reproduced or transferred to other organizations or private persons without approval of the JSC "Atoenergoobject"</p>			
<p>33.BU.1 ZH.YU.AR.TZN.RDR001-02</p> <p>АЭС "БУШЕР" БЛОК 1</p> <p>NUCLEAR POWER PLANT "BUSHER" UNIT 1</p>			
Здание ЗХ	Смогач	Лист	Листов
Здание системы питания горячей воды и пара	Stage	Sheet	Sheets
Здание зодбу на шкоре 11LXV12GH001			
Emergency feedwater system building Building ZH and ECR	RDR	2	
Assignment to the factory for cabinet 11LXV12GH001			
Шкоре 11LXV12GH001. Общий вид			
Cabinet 11LXV12GH001. General view			
 <p>JSC "Atoenergoobject" Moscow 2014</p>			